



Цели и задачи проекта «Билет в будущее»



ЦЕЛЬ ПРОЕКТА

Построение системной модели содействия профессиональному самоопределению обучающихся 6-11 классов.

ЗАДАЧИ ПРОЕКТА

1

Расширение, систематизация и обогащение инструментами и практиками региональных моделей профессиональной ориентации обучающихся

2

Разработка программ профориентационного сопровождения для групп обучающихся по возрастам, а также программ для обучающихся с ОВЗ по разными нозологиям.

3

Формирование у обучающихся внутренней (мотивационно-личностной) и внешней (знаниевой и практической) сторон готовности к профессиональному самоопределению

4

Информирование обучающихся об устройстве современного рынка труда и системе профессионального образования.

5

Подготовка индивидуальных рекомендаций для обучающихся по построению образовательно-профессиональной траектории в зависимости от уровня осознанности, интересов, способностей, доступных возможностей.

Участники проекта «Билет в будущее»



**Школьники
6-11 классов**

Участники приобретают профориентационные компетенции и получают индивидуальные рекомендации по построению профессионально-образовательной траектории



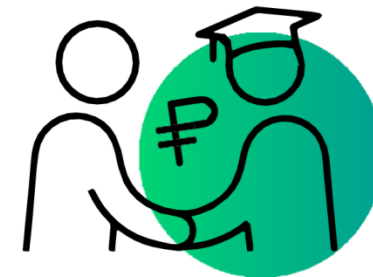
**Родители
обучающихся**

Получают рекомендации по действенной помощи самоопределяющимся подросткам, получают актуальную информацию о рынке образования и рынке труда (регионального и федерального уровня).



**Педагоги и
специалисты**

Повышают квалификацию в области подходов к профессиональной ориентации обучающихся. Осваивают новые, научно обоснованные методики и технологии.



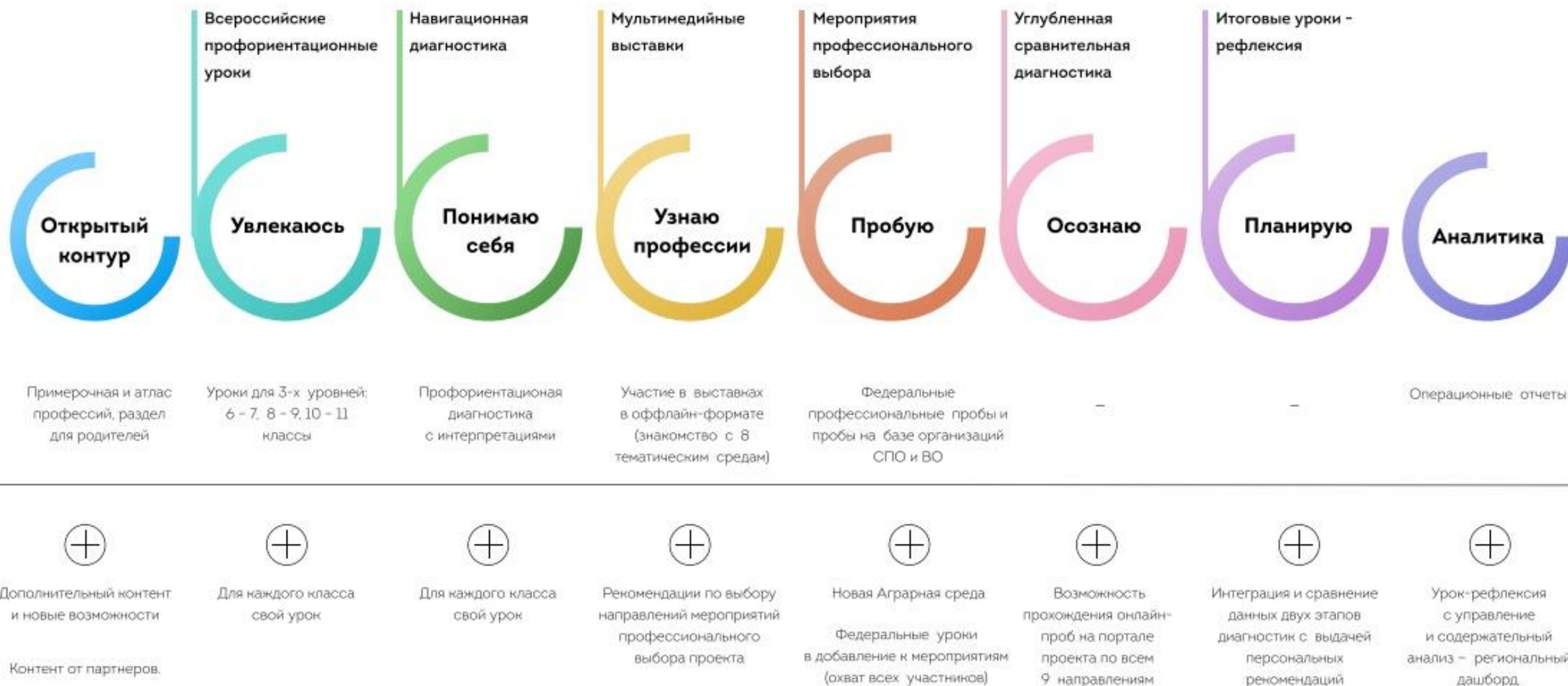
Работодатели

Привлекают мотивированных обучающихся к производственным задачам, повышают интерес к компании.

Проект «Билет в будущее» в Вологодской области



Развитие проекта «Билет в будущее» в 2024 году



Тематические направления образовательной профориентационной программы

ЗДОРОВАЯ СРЕДА	Медицина и телемедицина. Фарма. Биотехнологии (биоинженерия и генетика, исследования, технологии). Экология.
КОМФОРТНАЯ СРЕДА	Строительство, архитектура, благоустройство. Транспорт, Транспортная инфраструктура. Энергетика.
БЕЗОПАСНАЯ СРЕДА	Кибер (информационная) безопасность. МЧС и пожарные. Полиция, охрана. ВС и ВПК.
УМНАЯ СРЕДА	Фундаментальная наука. Сфера образования. Телеком и ИТ. ИИ и Робототехника.
КРЕАТИВНАЯ СРЕДА	Искусство (изобразительное, артистическое, литература, музыка). Дизайн, мода. Медиа (СМИ и блогосфера). Индустрия развлечений.
СОЦИАЛЬНАЯ СРЕДА	Сервис и торговля. Туризм и индустрия гостеприимства. Социальная сфера. Волонтерство.
ДЕЛОВАЯ СРЕДА	Финансы, экономика, банки. Юриспруденция и право. Госслужащие. Предпринимательство.
ИНДУСТРИАЛЬНАЯ СРЕДА	Тяжелая промышленность. Легкая промышленность. Машиностроение (авиастроение, автомобилестроение, судостроение). Добыча и переработка
АГРАРНАЯ СРЕДА	Растениеводство. Животноводство. Пищевая промышленность. Селекция и генетика в сельском хозяйстве.

Онлайн платформа проекта BVBINFO. RU



Подготовка к интеграции с ФГИС «Моя школа» в 2024 году

Агрегация лучших профориентационных материалов и ресурсов

Открытый сегмент

«Примерочная профессий»

Профориентационный контент от партнеров

Игровые тесты, «битесты», викторины

Раздел для родителей

Онлайн платформа
«Билет в будущее»

Накопление цифрового следа участника Проекта

Закрытый сегмент

Регистрация участников педагогов - навигаторов, региональных операторов, партнеров

Многоуровневая онлайн диагностика

Расписание мероприятий и профпроб, выбор и запись

Многоуровневая онлайн диагностика

Конструктор профориентационных уроков

Результаты диагностик, профпроб и индивидуальные рекомендации участникам

Миссия проекта

Мы помогаем школьникам найти свое предназначение не только в теории, но и на практике.

Ведь по-настоящему можно прочувствовать “твое” это или нет, лишь попробовав.

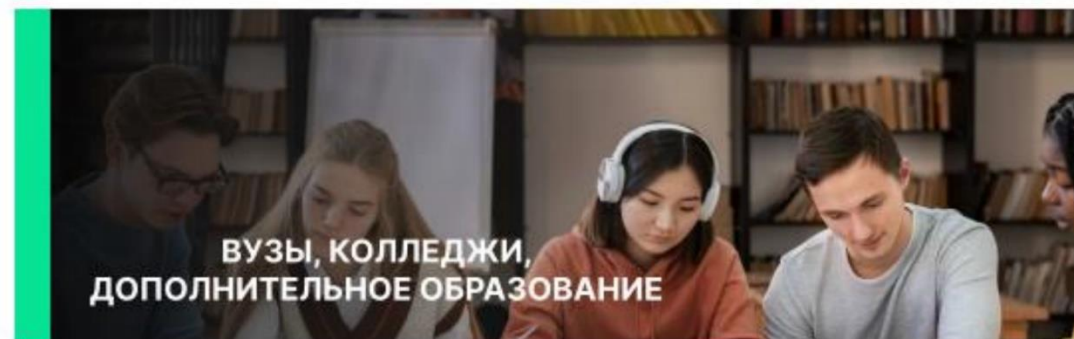
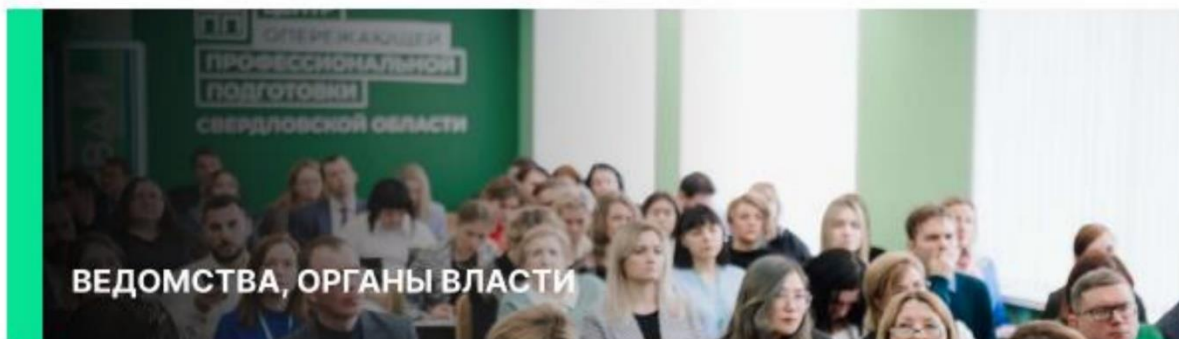
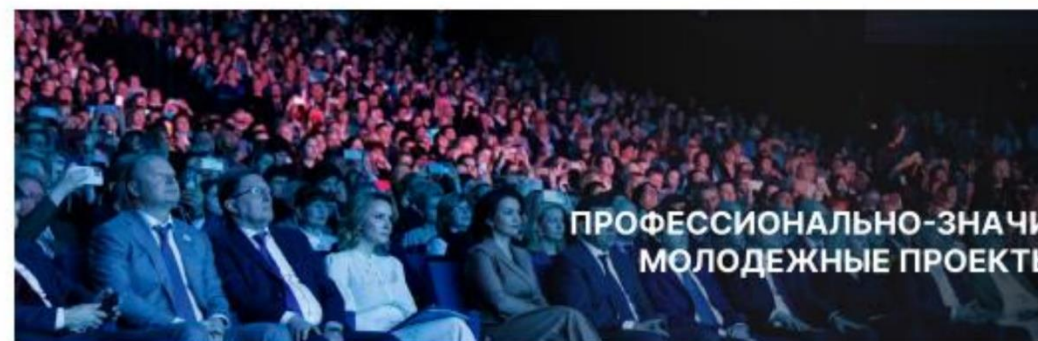
Для этого мы ищем партнеров, готовых поддержать своих потенциальных сотрудников на начальных этапах их профессионального пути и помочь им сделать первые шаги к освоению специальности...



**...Чтобы снова встретиться
в будущем и вместе добиться
великих целей!**



С кем мы сотрудничаем



Форматы и инструменты проекта

Профориентационные уроки ★

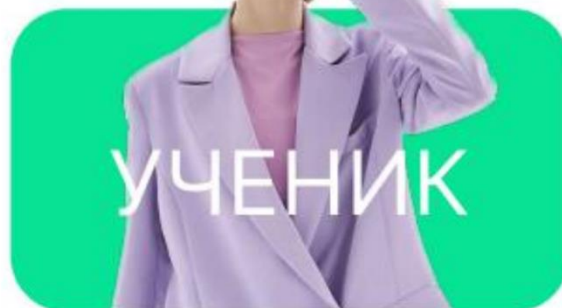
- конструктор будущего
- для каждого 6-11 класса свой урок
- профориентационные уроки по основным предметам
- рефлексивные уроки

Двухуровневая профориентационная диагностика

- индивидуальная рекомендация каждому участнику
- лонгитюдные исследования
- навигационные и сравнительные диагностики
- разработана психологическим факультетом МГУ

Моделирующие пробы ★

- доступно всем и везде
- вовлекающий сценарий
- современный цифровой инструмент



Выставка-практикум «Лаборатория будущего» ★

- интерактивный игровой квест
- ориентация на региональные рынки
- более 400 актуальных профессий

Пробы ★

- методическая поддержка
- 8500 программ профпроб
- топ востребованных профессий

Фестиваль профессий ★

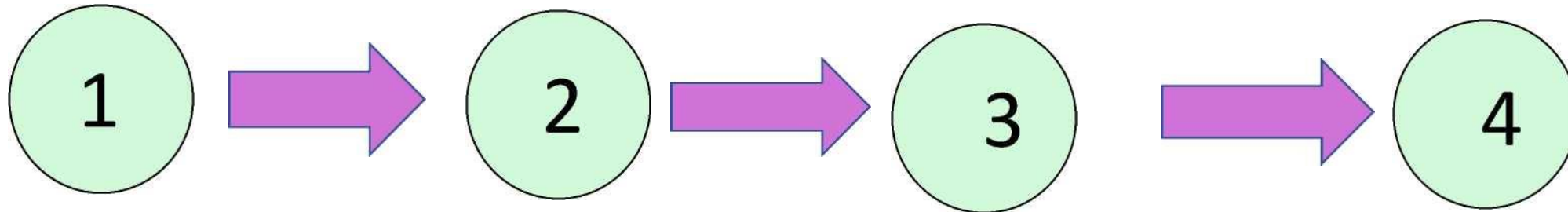
- уникальная профориентационная площадка
- мини-лектории
- кейсы от работодателей
- возможность познакомиться с экономикой региона

Экскурсии, мастер-классы ★

- сетевое взаимодействие передовых компаний и предприятия

★ Приветствуется участие партнеров

Шаги участия в проекте «Билет в будущее» для партнеров



Принять решение об участии в проекте, определить ответственное лицо от предприятия/организации

Заключить соглашение о партнерстве с региональным оператором проекта

Зарегистрироваться на платформе проекта, как площадка-партнер

Провести профориентационные мероприятия (промышленные экскурсии, мастер-классы)

Контакты

Телефон	+7 (8172) 23-99-29
Электронный адрес	info@copp35.ru
Сайт «АУ ВО «ЦОПП Вологодской области»	https://copp35.ru/
Группа Вконтакте АУ ВО «ЦОПП Вологодской области»	https://vk.com/copp35
Группа Вконтакте проекта «Билет в будущее Вологодская область»	https://vk.com/bvb 35
Группа Вконтакте федерального проекта «Билет в будущее»	https://vk.com/bvb for school

ПРИСОЕДИНЯЙСЯ К ПРОЕКТУ «БИЛЕТ В БУДУЩЕЕ»

